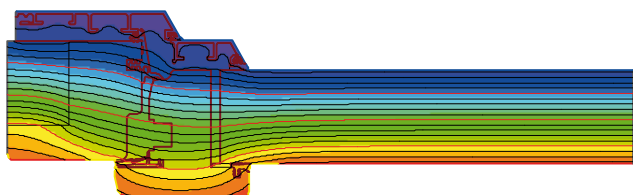


<b>Materiale</b>		Legno-Alluminio
<b>Isolamento termico</b>		Uw= 1,0 W/(m²K)
<b>Isolamento acustico</b>		fino a 43 rw (dB)
<b>Vetrocamera</b>		vetrocamera triplo sp.49mm
<b>Ferramenta di sicurezza</b>		SI
<b>Dimensioni in mm.</b>		
Spessore anta		81,5 x 70 mm
Spessore telaio		77,5 x 90 mm
Sezione a vista anta+telaio		126 mm
Sezione a vista nodo a 2 ante		144 mm
<b>Tipologie di apertura</b>		
Fissa	•	
Porte e finestre con anta/ribalta	•	
Wasistas	•	
Scorrevole parallelo	•	
I valori di isolamento termico sono calcolati secondo la norma UNI EN ISO 10077-1/2007 Misurazione UNI EN ISO 12567-1 2002 LxH (1230x1480mm serramento a 2 ante)		
Legno tenero: Uf medio ponderato=1,2 W/(m²K)		
I valori di isolamento acustico sono stimati in riferimento ad un serramento a 2 ante LxH (1500x1500mm)		



uni\_one Comfort è l'espressione del progresso tecnologico legato allo sviluppo di nuovi materiali isolanti, idonei al raggiungimento di altissimi livelli prestazionali di isolamento termoacustico.

L'applicazione di un profilo isolante in EPS sul telaio, ha ridotto il valore Uf medio ponderato a 1,2 W/(m²K) consentendo al serramento di ridurre la trasmittanza termica fino a 1,0 W/(m²K).

uni\_one Comfort è certificato in classe A dall'agenzia CasaClima di Bolzano.