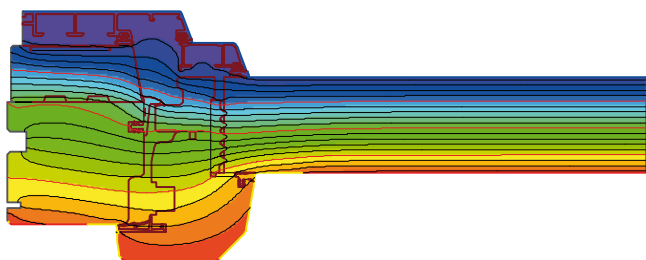
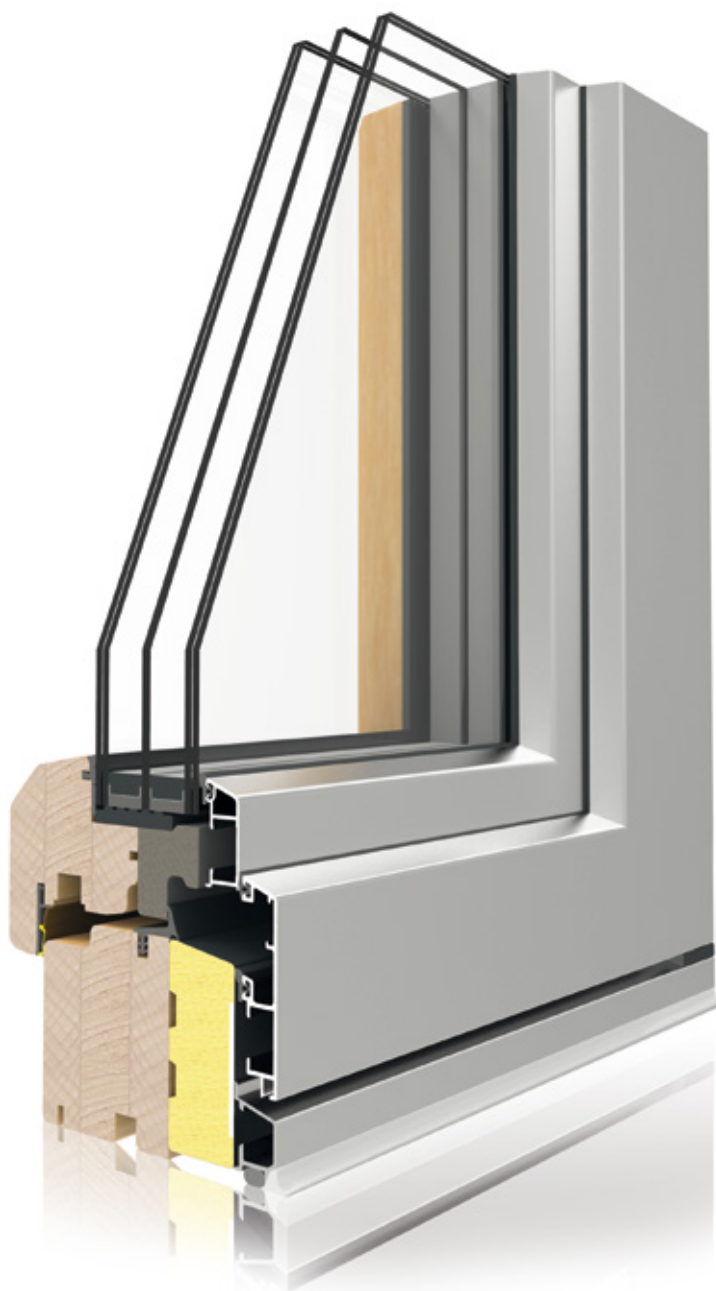


# UNI\_ONE TERMOSCUDO

**Uw=0,8 W/(m²K)**

<b>Materiale</b>		Legno-Polistirene-Alluminio
<b>Isolamento termico</b>		Uw= 0,8 W/(m²K)
<b>Isolamento acustico</b>		fino a 43 rw (dB)
<b>Vetrocamera</b>		vetrocamera triplo sp.49mm
<b>Ferramenta di sicurezza</b>		SI
<b>Dimensioni in mm.</b>		
Spessore anta		111,5 x 70 mm
Spessore telaio		108,5 x 86,5 mm
Sezione a vista anta+telaio		126 mm
Sezione a vista nodo a 2 ante		144 mm
<b>Tipologie di apertura</b>		
Fissa	•	
Porte e finestre con anta/ribalta	•	
Wasistas	•	
I valori di isolamento termico sono calcolati secondo la norma UNI EN ISO 10077-1/2007 Misurazione UNI EN ISO 12567-1 2002 LxH (1230x1480mm serramento a 1 anta)		
Legno tenero: Uf=0,78 W/(m²K)		
I valori di isolamento acustico sono stimati in riferimento ad un serramento a 2 ante LxH (1500x1500mm)		



Nel sistema uni\_one Termoscudo, vengono inseriti fra il legno e l'alluminio, un telaio ed un anta in XPS che permettono di raggiungere valori di trasmittanza termica estremamente bassi.

La nuova tecnologia Termoscudo consente di mantenere inalterata l'estetica del serramento.

Gli ingombri risultano quindi molto contenuti: il risultato è un perfetto equilibrio tra estetica ed efficienza energetica.